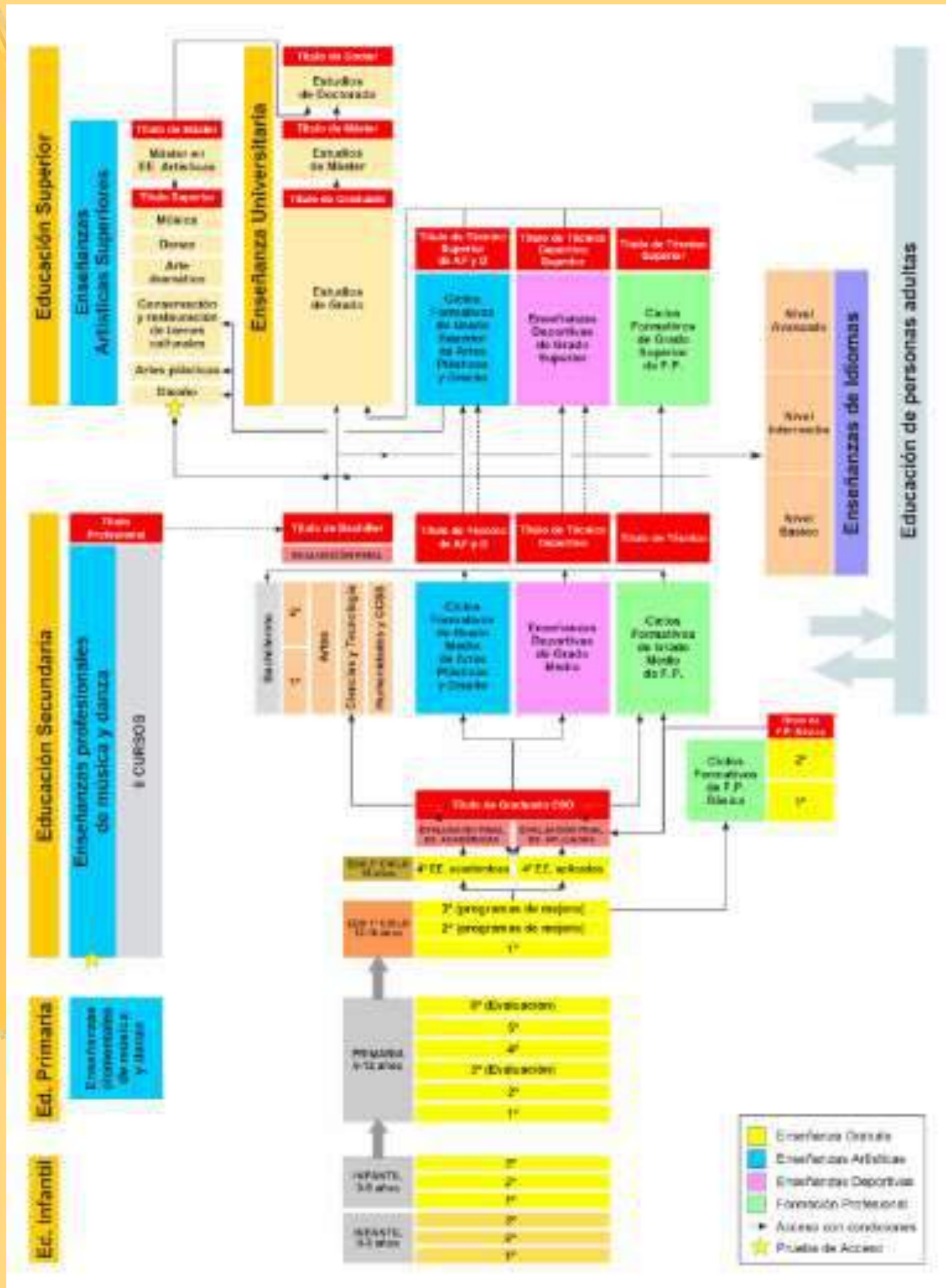



ACABAMOS
LA ESQ

¿Y AHORA QUÉ?



SISTEMA EDUCATIVO ESPAÑOL





**UNA VEZ FINALIZADO
4º ESO, LAS
POSIBILIDADES
ACADÉMICAS QUE
TENÉIS SON**



**BACHILLERATO
C.F. GRADO MEDIO**





BACHILLERATO



¿QUÉ ES?

Se trata de un nivel educativo que pretende **proporcionar madurez intelectual y humana**, así como los **conocimientos y habilidades** que te permitan desempeñar tus funciones sociales e **incorporarte a la vida activa** con responsabilidad y competencia.



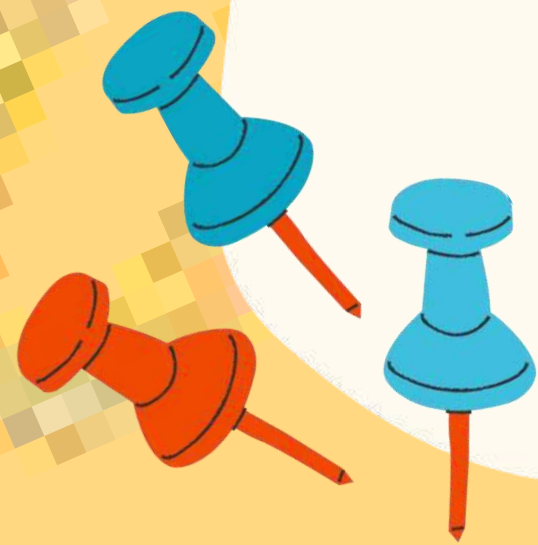
A SU VEZ, PRETENDE CAPACITARTE PARA LA REALIZACIÓN DE ESTUDIOS POSTERIORES



- ESTUDIOS UNIVERSITARIOS
- CICLOS FORMATIVOS DE GRADO SUPERIOR
- ENSEÑANZAS ARTÍSTICAS SUPERIORES
- ENSEÑANZAS PROFESIONALES DE ARTES PLÁSTICAS Y DISEÑO DE GRADO SUPERIOR
- ENSEÑANZAS DEPORTIVAS DE GRADO SUPERIOR



Comprende **dos cursos** académicos y **modalidades diferentes** que permiten cierta especialización, bien para la **incorporación a la vida activa**, bien para la realización de los **estudios posteriores**. El tiempo de escolarización para cursar el bachillerato es de cuatro cursos académicos (no necesariamente consecutivos).



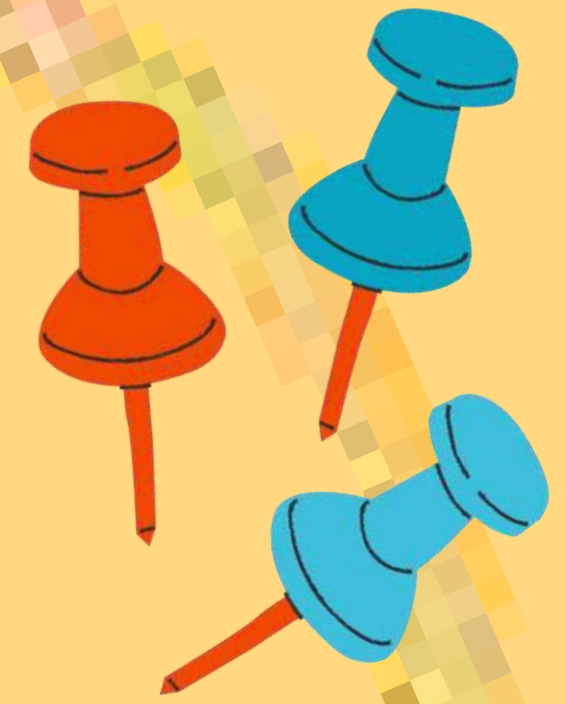
MODALIDADES

GENERAL

CIENCIAS Y
TECNOLOGÍA

ARTES

HUMANIDADES
Y CIENCIAS
SOCIALES



BACHILLERATO DE ARTES

MÚSICA Y
ARTES
ESCÉNICAS

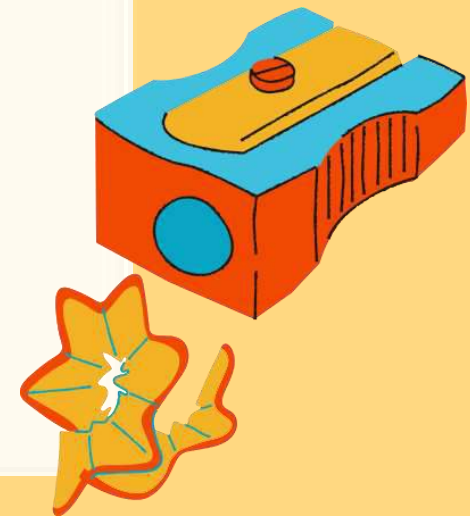
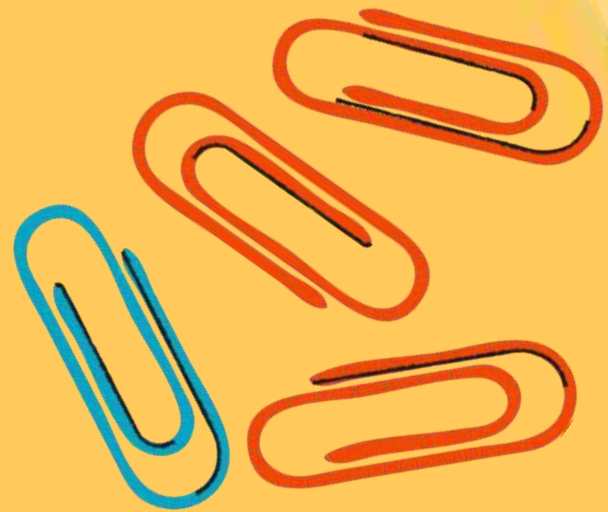


ARTES
PLÁSTICAS,
IMAGEN Y DISEÑO



¿QUÉ MODALIDAD ELIJO?

PARA DECIDIR QUE MODALIDAD DE BACHILLERATO DEBÉIS ELEGIR, ES PRECISO **MIRAR AL FUTURO**, A QUE **QUIERO ESTUDIAR "DESPUÉS"** DEL BACHILLERATO. SEGÚN LOS ESTUDIOS QUE DESEÉIS REALIZAR, **ESCOGER LAS MATERIAS QUE MEJOR OS PREPAREN PARA ESA ELECCIÓN FUTURA**. SI DESPUÉS DE BACHILLER QUERÉIS ACCEDER A LA **UNIVERSIDAD**, DEBERÉIS TENER EN CUENTA QUÉ MATERIAS DE MODALIDAD PONDERAN EN LA **EBAU**





MATERIAS COMUNES (TODOS LOS BACHILLERATOS)

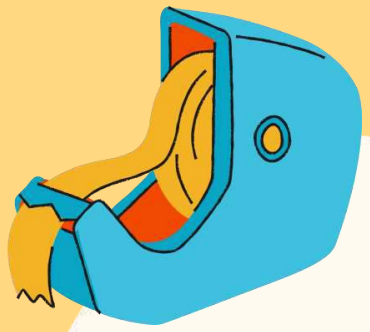
(4)

EF

FILOSOFIA

LENGUA CASTELLANA Y LITERATURA

LENGUA EXTRANJERA I





MATERIAS DE MODALIDAD (CC-TEC , A. PLAS, GRAL(*)) (3)

UNA OBLIGATORIA (DEFINIDA POR LA MODALIDAD)

DOS A ELEGIR (ENTRE LAS DE MODALIDAD)

(*) EXCEPTO BACH GENERAL

MATERIAS DE MODALIDAD (HCS, MUS-ESC) (3)

UNA OBLIGATORIA (A ELEGIR ENTRE DOS DEFINIDAS POR LA MODALIDAD)

DOS A ELEGIR (ENTRE LAS DE MODALIDAD)





OPTATIVAS (1)
UNA (ENTRE TODAS LAS OFERTADAS POR EL CENTRO)

RELIGIÓN/OTRA (1)

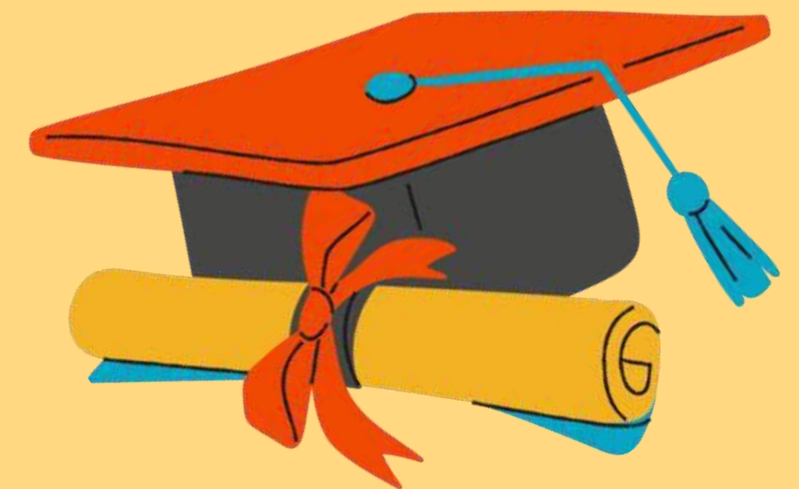
***LAS QUE ESTABLEZCAN LAS ADMINISTRACIONES EDUCATIVAS**



1º

BACHILLERATO

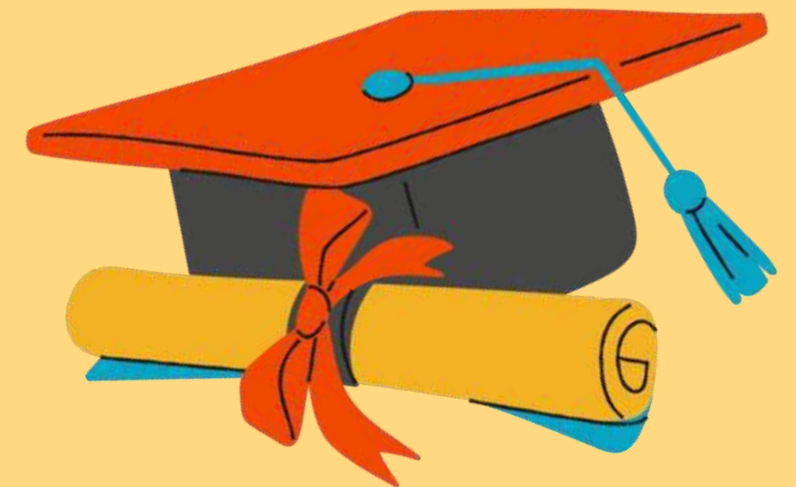
1º CURSO	MATERIAS COMUNES	– Educación Física – Filosofía – Lengua Castellana y Literatura I y II – Lengua Catalana y Literatura I y II – Lengua Valenciana y Literatura I y II – Lengua Cooficial y Literatura I				
	MATERIAS DE MODALIDAD	CIENCIAS Y TECNOLOGÍA	HUMANIDADES Y CIENCIAS SOCIALES	ARTES		GENERAL
		Una obligatoria	– Matemáticas I	– Latín I o – Matemáticas Aplicadas a las CCSS I	MÚSICA Y ARTES ESCÉNICAS – Análisis Musical I o – Artes Escénicas I	ARTES PLÁSTICAS, IMAGEN Y DISEÑO – Dibujo Artístico I
	Dos a elegir	– Biología, Geología y Ciencias Ambientales – Dibujo Técnico I – Física y Química – Tecnología e Ingeniería I	– Economía – Griego I – H.ª del Mundo Contemporáneo – Latín I – Literatura Universal – Matemáticas Aplicadas a las CCSS I	– Análisis Musical I – Artes Escénicas I – Coro y Técnica Vocal I – Cultura Audiovisual – Lenguaje y Práctica Musical	– Cultura Audiovisual – Dibujo Técnico Aplicado a las Artes Plásticas y al Diseño I – Proyectos Artísticos – Volumen	– Economía, Emprendimiento y Actividad Empresarial – Materias de primer curso de otras modalidades que se oferten en el centro
OPTATIVAS	Las que establezcan las administraciones educativas.					



2º

BACHILLERATO

2º CURSO	MATERIAS COMUNES	<ul style="list-style-type: none"> - Historia de la Filosofía II - Historia de España II - Lengua Castellana y Literatura II y si la hubiere, Lengua Cooficial y Literatura II - Lengua Extranjera II 					
	MATERIAS DE MODALIDAD		CIENCIAS Y TECNOLOGÍA	HUMANIDADES Y CIENCIAS SOCIALES	ARTES		GENERAL
		Una obligatoria	<ul style="list-style-type: none"> - Matemáticas II o - Matemáticas Aplicadas a las CCSS II 	<ul style="list-style-type: none"> - Latín II o - Matemáticas Aplicadas a las CCSS II 	<ul style="list-style-type: none"> - Música y Artes Escénicas II - Artes Escénicas II 	<ul style="list-style-type: none"> - Artes Plásticas, Imagen y Diseño II - Dibujo Artístico II 	<ul style="list-style-type: none"> - Ciencias Generales
		Dos a elegir	<ul style="list-style-type: none"> - Biología - Dibujo Técnico II - Física - Geología y Ciencias Ambientales - Química - Tecnología e Ingeniería II 	<ul style="list-style-type: none"> - Empresa y Diseño de Modelos de Negocio - Geografía - Griego II - Historia del Arte - Latín II - Matemáticas Aplicadas a las CCSS II 	<ul style="list-style-type: none"> - Análisis Musical II - Artes Escénicas II - Coro y Técnica Vocal II - Hª de la Música y de la Danza - Literatura Dramática 	<ul style="list-style-type: none"> - Dibujo Técnico Aplicado a las Artes Plásticas y al Diseño II - Diseño - Fundamentos Artísticos - Técnicas de Expresión Gráfico-plástica 	<ul style="list-style-type: none"> - Movimientos Culturales y Artísticos - Materias de segundo curso de otras modalidades que se oferten en el centro
Optativas	Las que establezcan las administraciones educativas.						



EBAU – consta de 2 fases

Fase 1 - Examen de 4 materias troncales. 90 minutos

A

Lengua
Castellana y
literatura II

B

Lengua
Extranjera II

C

Historia de
España

D

- Latín II
- Matemáticas CC.SS. II
- Matemáticas II
- Análisis musical / Artes escénicas
- Dibujo artístico

Calificación EBAU: $(A + B + C + D) / 4$

Cuentan todas las calificaciones. Si la media es inferior a 4 se suspende. Si es superior a 4 se hace media ponderada con el expediente

Calificación Acceso a la Universidad

Calificación EBAU * 0,4 + Calificación Bachillerato*0,6
(Calificación EBAU mínima de 4)

Este procedimiento es para el curso 22 -23, es posible que cambie para próximos cursos



•EBAU – Fase 2 (curso 2022-23)

(Voluntaria)

•Examen de 2, 3 o 4 materias troncales de opción, que puntúan de 0 a 10. Si supera el 5, la nota de cada materia se multiplica por 0,1 o 0,2 de acuerdo con los parámetros de ponderación de **CADA UNIVERSIDAD para CADA CARRERA.**

Nota final

**Calificación de acceso Fase 1 +
materia *(0,2 ó 0,1) + materia*(0,2 ó
0,1)**

- Artes escénicas/ Análisis musical
- Biología
- Cultura audiovisual II
- .. Dibujo Artístico II
- Dibujo técnico II
- Diseño
- Economía de la empresa
- Física
- Fundamentos del arte II
- Geografía
- Geología
- Griego II
- Historia de la filosofía
- Historia del arte
- Latín II
- Matemáticas aplicadas a las ciencias sociales II
- Matemáticas II
- Química
- Segunda lengua extranjera (inglés, francés, alemán)



BACH. INTERNACIONAL



BACHILLERATO INTERNACIONAL

El **Bachillerato Internacional** ofrece una educación internacional con el objetivo de enseñar a los alumnos/as a **pensar de manera crítica e independiente, así como a ser indagadores, solidarios y lógicos**. Tuvo su origen en la idea de proporcionar a las escuelas un currículo aceptado universalmente por las instituciones de educación superior que facilitara la formación de los estudiantes con movilidad internacional

Es gestionado por **Organización del Bachillerato Internacional (OBI)**, fundación educativa internacional creada en el año 1968 en Ginebra, Suiza. La OBI ofrece cuatro programas educacionales dirigidos a estudiantes desde los 3 hasta los 19 años: Programa de la Escuela Primaria del BI (entre los 3 y los 12 años), Programa de los Años Intermedios del BI (entre los 11 y los 16 años), Programa del Diploma del BI (entre los 16 y los 19 años) y Programa de Orientación Profesional del BI (entre los 16 y los 19 años).

Los programas se imparten en casi 5.000 colegios e institutos de todo el mundo y están usualmente aceptados como condición suficiente para el acceso a la universidad.

En Cantabria, **2 centros ofertan el Programa del Diploma del Bachillerato Internacional:**

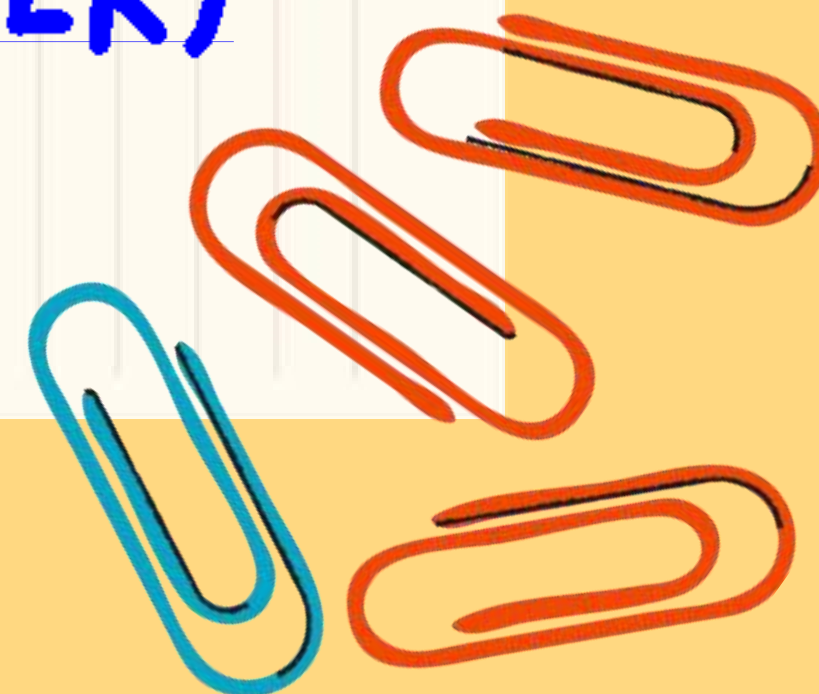
- IES Marqués de Santillana (Torrelavega)
- IES Santa Clara (Santander)



BACHILLERATO INTERNACIONAL

**IES MARQUÉS DE
SANTILLANA
(TORRELAVEGA)**

**IES SANTA CLARA
(SANTANDER)**





C.F.
GRADO MEDIO

- SE DESARROLLA EN 2 CURSOS ESCOLARES CON UNA DURACIÓN DE 2000 HORAS.
- TODOS LOS CICLOS TIENEN UN MÓDULO DE FORMACIÓN Y ORIENTACIÓN LABORAL.
- EN EL 2º CURSO SE REALIZA UN MÓDULO DE FCT QUE SE LLEVA A CABO EN UNA DE LAS EMPRESAS CON LAS QUE EL CENTRO EDUCATIVO TIENE ACUERDO DE COLABORACIÓN.



- SE DESARROLLA EN 2 CURSOS ESCOLARES CON UNA DURACIÓN DE 2000 HORAS.
- TODOS LOS CICLOS TIENEN UN MÓDULO DE FORMACIÓN Y ORIENTACIÓN LABORAL.
- EN EL 2º CURSO SE REALIZA UN MÓDULO DE FCT QUE SE LLEVA A CABO EN UNA DE LAS EMPRESAS CON LAS QUE EL CENTRO EDUCATIVO TIENE ACUERDO DE COLABORACIÓN.





ACCESO A CICLOS DE GRADO MEDIO: GRADUADO EN ESO O PRUEBA DE ACCESO A CICLOS DE GRADO MEDIO O TÍTULO PROFESIONAL BÁSICO.

ACCESO A CICLOS DE GRADO SUPERIOR: TÍTULO DE BACHILLER O ESTAR EN POSESIÓN DE UN TÍTULO DE TÉCNICO (FP DE GRADO MEDIO).



CICLOS FORMATIVOS

GRADO
MEDIO

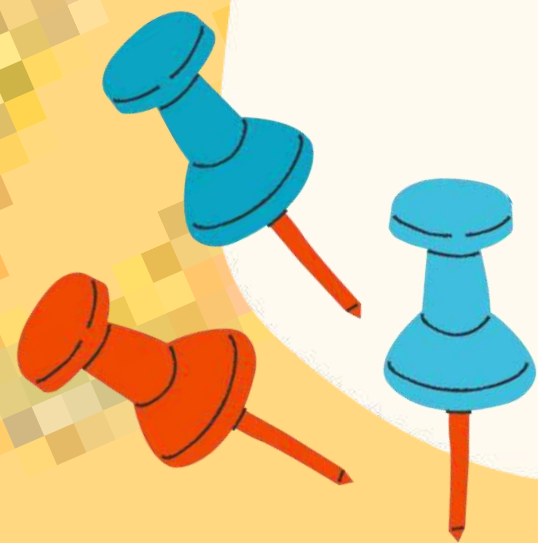
GRADO
SUPERIOR



PRUEBA DE ACCESO C.F.G.M.

LA SUPERACIÓN DE ESTAS PRUEBAS PERMITE EL ACCESO A C.F. DE GRADO MEDIO DE FORMACIÓN PROFESIONAL A QUIENES NO CUENTAN CON LOS REQUISITOS ACADÉMICOS PARA ACCEDER DE FORMA DIRECTA.

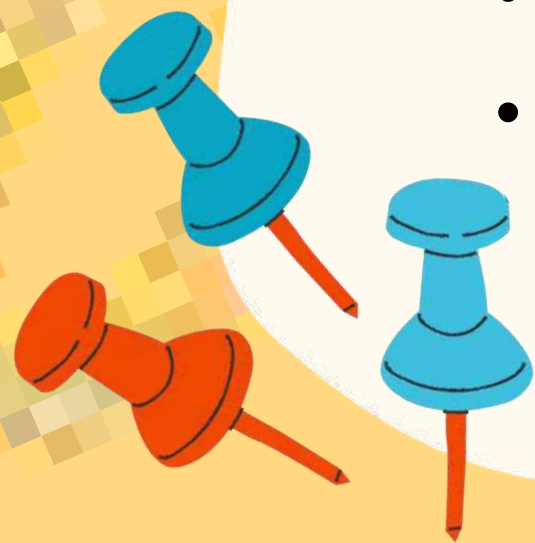
PARA LA PREPARACIÓN DE ESTAS PRUEBAS, EXISTEN CURSOS AUTORIZADOS POR LA CONSEJERÍA DE EDUCACIÓN Y FP, QUE SE DESARROLLAN EN ALGUNOS CENTROS DE EDUCACIÓN DE PERSONAS ADULTAS.



LAS PRUEBAS SE CONVOCAN UNA VEZ AL AÑO Y SU SUPERACIÓN TIENE VALIDEZ A NIVEL NACIONAL.

REQUISITOS PARA CONCURRIR A LAS PRUEBAS:

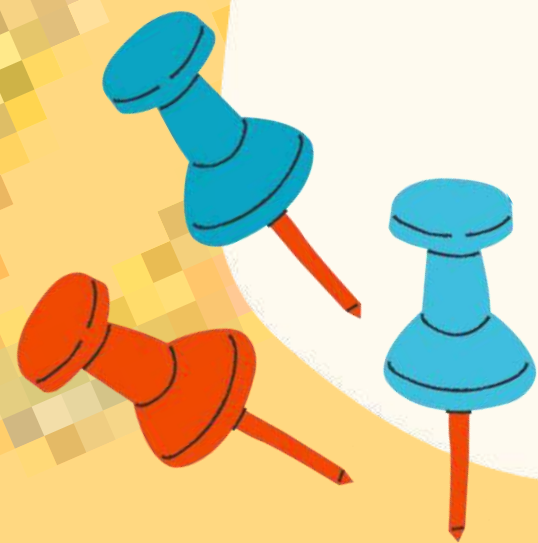
- **TENER 17 AÑOS CUMPLIDOS ANTES DEL 31 DE DICIEMBRE DE 2024.**
- **NO POSEER LOS REQUISITOS ACADÉMICOS PARA EL ACCESO DIRECTO A LOS CICLOS FORMATIVOS DE GRADO MEDIO.**
- **PLAZO Y LUGAR DE INSCRIPCIÓN.**
- **LA INSCRIPCIÓN SE FORMALIZARÁ PRESENTANDO LA SOLICITUD EN LA SECRETARÍA DE CUALQUIER CENTRO PÚBLICO DE LA COMUNIDAD AUTÓNOMA DE CANTABRIA QUE IMPARTA FORMACIÓN PROFESIONAL.**



PRUEBA DE ACCESO C.F.G.S.

LA SUPERACIÓN DE ESTAS PRUEBAS PERMITE EL ACCESO A C.F. DE GRADO SUPERIOR DE FORMACIÓN PROFESIONAL A QUIENES NO CUENTAN CON LOS REQUISITOS ACADÉMICOS PARA ACCEDER DE FORMA DIRECTA.

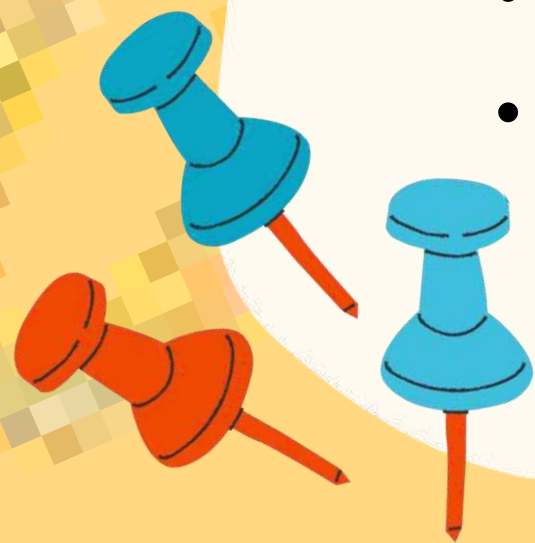
PARA LA PREPARACIÓN DE ESTAS PRUEBAS, EXISTEN CURSOS AUTORIZADOS POR LA CONSEJERÍA DE EDUCACIÓN Y FP, QUE SE DESARROLLAN EN ALGUNOS CENTROS DE EDUCACIÓN DE PERSONAS ADULTAS.



LAS PRUEBAS SE CONVOCAN UNA VEZ AL AÑO Y SU SUPERACIÓN TIENE VALIDEZ A NIVEL NACIONAL.

REQUISITOS PARA CONCURRIR A LAS PRUEBAS:

- **TENER 19 AÑOS CUMPLIDOS ANTES DEL 31 DE DICIEMBRE DE 2024.**
- **NO POSEER LOS REQUISITOS ACADÉMICOS PARA EL ACCESO DIRECTO A LOS CICLOS FORMATIVOS DE GRADO SUPERIOR.**
- **PLAZO Y LUGAR DE INSCRIPCIÓN.**
- **LA INSCRIPCIÓN SE FORMALIZARÁ PRESENTANDO LA SOLICITUD EN LA SECRETARÍA DE CUALQUIER CENTRO PÚBLICO DE LA COMUNIDAD AUTÓNOMA DE CANTABRIA QUE IMPARTA FORMACIÓN PROFESIONAL.**





ENSEÑANZAS DE RÉGIMEN ESPECIAL

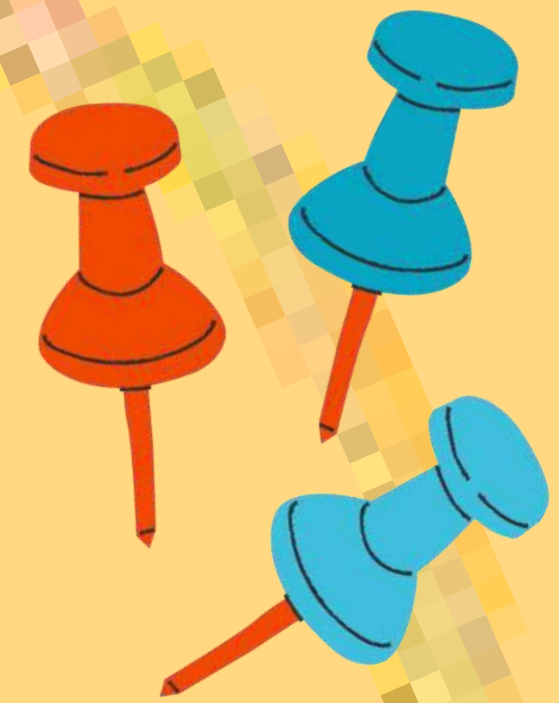


CONSERVATORIO

ARTES
PLÁSTICAS
Y DISEÑO

ENSEÑANZA
DE IDIOMAS

ENSEÑANZAS
DEPORTIVAS



¿CUÁNDO PUEDO REALIZAR LA INSCRIPCIÓN?

DÍAS LECTIVOS DEL 29 DE ABRIL AL 10 DE MAYO

¿DÓNDE?

EN EL CENTRO QUE DESEE SER ADMITIDO/A

TELEMÁTICAMENTE EN YEDRA



¿CÓMO?

ANEXO II - ORDEN ECD/31/2016, 14 ABRIL

ANEXO I Y II - DECRETO 16/2009, 12 MARZO

**ANEXO II - INSTRUCCIONES PARA LOS
PROCEDIMIENTOS DE ADSCRIPCIÓN Y ADMISIÓN**





ESCRIBEME SI TIENES DUDAS
CRISTINA.TOCA@COLEGIOVERDEMAR.COM

GRACIAS

